

MATEMATİK

8. SINIF

Kerim UZUNTAŞ
Mehmet Ali DEMİR
Levent TAYYAR



KALEMİN GÜCÜ EKİBİ

5. HAFTA KAZANIMLARI



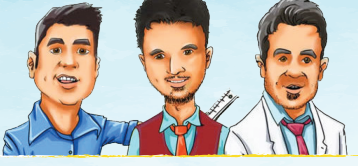
M.8.1.2.4. Verilen bir sayıyı 10'un farklı tam sayı kuvvetlerini kullanarak ifade eder.

M.8.1.2.5. Çok büyük ve çok küçük sayıları bilimsel gösterimle ifade eder ve karşılaştırır.



Cevap Anahtarı

KALEMİN GÜCÜ
EKİBİNDEN SİZLERE...



- Adı / Soyadı :
- Şube / Numara : /

Doğru



Yanlış



Net



Cevap Anahtarı

1. $3600000 = 36 \cdot 10^n$ olduğuna göre n kaçtır?

A) 4 B) 5 C) 6 D) 7

2. 256000 sayısı aşağıdaki ifadelerden hangisine eşit değildir?

A) $256 \cdot 10^3$ B) $25,6 \cdot 10^4$
C) $2,56 \cdot 10^5$ D) $0,256 \cdot 10^7$

3. $31,8 \cdot 10^5 = 318 \cdot 10^a$ olduğuna göre a kaçtır?

A) 3 B) 4 C) 5 D) 6

4. Aşağıda verilen sayılardan hangisi bilimsel gösterim şeklinde yazılmıştır?

A) $0,07 \cdot 10^7$ B) $0,9 \cdot 10^{-19}$
C) $8,9 \cdot 10^{-17}$ D) $17 \cdot 10^{-4}$

5. Aşağıda verilen sayılardan hangisi bilimsel gösterim şeklinde yazılmamıştır?

A) $6,1 \cdot 10^{-24}$ B) $1,9 \cdot 10^{-12}$
C) $1,002 \cdot 10^{-4}$ D) $10,7 \cdot 10^{-41}$

6. 21 000 000 sayısının bilimsel gösterimi aşağıdakilerden hangisidir?

A) $210 \cdot 10^5$ B) $21 \cdot 10^6$
C) $2,1 \cdot 10^6$ D) $2,1 \cdot 10^7$

7. Yetişkin bir bireyin kalbi bir günde 7200 litre kanı vücuda pompalar.

Buna göre kalbin bir günde vücuda pompaladığı kan mL cinsinden aşağıdakilerden hangisine eşittir? (1 L = 1000 mL)

A) $7,2 \cdot 10^6$ B) $72 \cdot 10^7$
C) $0,72 \cdot 10^3$ D) $0,072 \cdot 10^2$

8. Karbondioksit atomunun kimyasal formülü CO_2 şeklinde olup molekül ağırlığı 44,009 g/mol'dür.

Yukarıda verilen bilgilere göre CO_2 atomunun g/mol cinsinden molekül ağırlığı aşağıdakilerden hangisine eşit değildir?

A) $4,4009 \cdot 10^1$ B) $440,09 \cdot 10^{-1}$
C) $0,44009 \cdot 10^2$ D) $4400,9 \cdot 10^3$

9. Aşağıda üzerinde üslü ifadelerin yazılı olduğu yapboz parçaları verilmiştir.

| | | |
|------|-----------------------|----------------------|
| I. | $3,8 \cdot 10^{-3}$ | $38 \cdot 10^{-4}$ |
| II. | $0,003 \cdot 10^3$ | 3 |
| III. | $0,129 \cdot 10^{-8}$ | $1,29 \cdot 10^{-9}$ |
| IV. | $7,05 \cdot 10^{-2}$ | 705 |

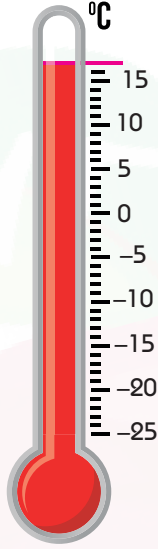
Bu parçalardan, üzerindeki ifadeler birbirine eşit olanlar eşleştirilecektir.

Buna göre kaç numaralı parçalar eşleştirilemez?

A) I B) II C) III D) IV

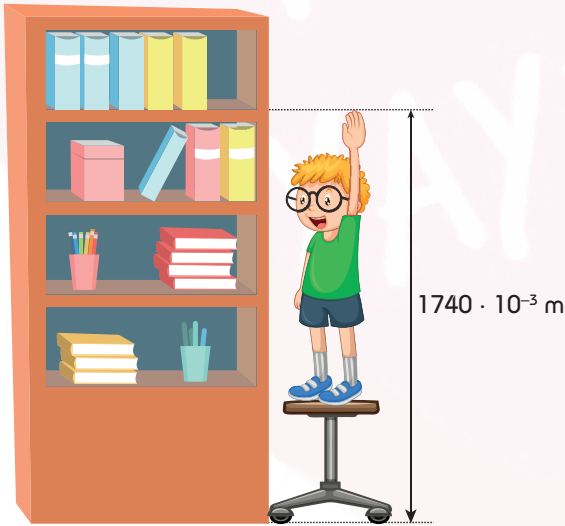


10. Aşağıda termometre ile ölçümü yapılmış olan odanın sıcaklık ölçümü verilmiştir.



Buna göre aşağıdakilerden hangisi termometrede $^{\circ}\text{C}$ cinsinden gösterilen sıcaklık değerine eşittir?

- A) $1700 \cdot 10^{-3}$ B) $17 \cdot 10^{-1}$
 C) $0,17 \cdot 10^2$ D) $0,17 \cdot 10^{-2}$
11. Aşağıda bir kitaplık gösterilmiştir.



Ahmet, bu kitaplığın en üst rafında bulunan kitapları alabilmek için taburenin üstüne çıkmıştır.

Ahmet'in tabureye çıkmadan elinin uzandığı son noktanın yerden yüksekliği 132 santimetre olduğuna göre, taburenin yüksekliği en az kaç metredir?

- A) $0,0042 \cdot 10^1$ B) $0,042 \cdot 10^1$
 C) $0,42 \cdot 10^{-1}$ D) $0,00042 \cdot 10^2$

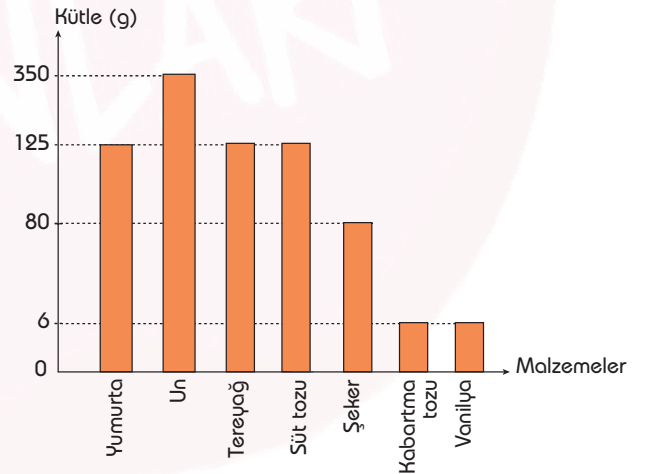
12. Motosikletiyle saatte ortalama 70 km yol giden Atahan, hafta içi günlerde beşer saat, hafta sonu günlerinde ise yedişer saat yol gitmiştir.

Buna göre 10 hafta boyunca Atahan'ın gittiği toplam yolun metre cinsinden bilimsel gösterimi aşağıdakilerden hangisidir?

- A) $2,73 \cdot 10^7$ B) $2,73 \cdot 10^6$
 C) $1,365 \cdot 10^6$ D) $1,365 \cdot 10^5$

13. Aşağıdaki sütun grafiğinde bir kek yapımında kullanılan malzemelerin kütleleri gösterilmiştir.

Grafik: Kek Malzemelerinin Kütleleri



Bir pastanede bu kekten günlük 30 adet yapılmaktadır.

Buna göre bu pastanede günlük kek yapımı için kullanılan malzemelerin kilogram cinsinden toplam kütlelerinin bilimsel gösterimi aşağıdakilerden hangisidir? (1 kg = 1000 g)

- A) $2,451 \cdot 10^1$ B) $2,451 \cdot 10^{-1}$
 C) $8,17 \cdot 10^{-1}$ D) $8,17 \cdot 10^0$



14. Aşağıda çikolataların türlerine göre kalori miktarları gösterilmiştir.

Fıstıklı Çikolata



$$0,75 \cdot 10^3 \text{ cal}$$

Fındıklı Çikolata



$$65\,000 \cdot 10^{-2} \text{ cal}$$

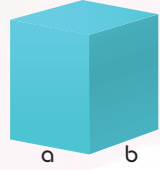
Bitter Çikolata



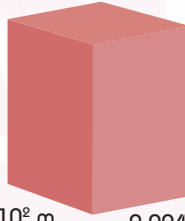
$$4,25 \cdot 10^2 \text{ cal}$$

Buna göre bu çikolatalardan birer tane yiyen bir kişi toplam kaç kalori almış olur?

- A) $1,825 \cdot 10^3$ B) $0,01825 \cdot 10^6$ C) $1,7 \cdot 10^3$ D) $0,16 \cdot 10^4$
15. Dikdörtgenler prizmasının hacmi ayrit uzunluklarının çarpımına eşittir.



$$\text{Hacim} = a \cdot b \cdot c$$



$$0,0003 \cdot 10^2 \text{ m} \quad 0,004 \cdot 10^1 \text{ m} \quad 8,5 \cdot 10^{-2} \text{ m}$$

Ayrit uzunlukları verilen yukarıdaki dikdörtgenler prizmasının hacmi kaç santimetreküptür?

- A) $0,0102 \cdot 10^3$ B) $0,102 \cdot 10^3$ C) $1020 \cdot 10^{-3}$ D) $102000 \cdot 10^{-6}$
16. Uçağa binen yolcuların belirli bir yük hakları bulunmaktadır. Bu yük sınırının aşılması durumunda ise ek ücret ödemektedirler.



Buna göre aşağıda kilogram cinsinden belirtilen yüklerin hangisinden ek ücret talep edilmez?

- A) $0,0022 \cdot 10^4$ B) $103000 \cdot 10^{-3}$ C) $0,000154 \cdot 10^6$ D) $13800 \cdot 10^{-3}$



17. Aşağıda bir raf ve özdeş kitaplar gösterilmiştir.

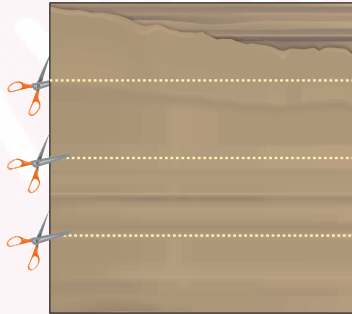


Bu rafa kitaplardan beş tanesi yatay bir şekilde üst üste konulurken altıncı kitap kalan boşluğa sığmamaktadır.

Buna göre rafın yüksekliğinin metre cinsinden bilimsel gösterimi aşağıdakilerden hangisi olabilir?

- A) $1,4 \cdot 10^{-1}$ B) $1,53 \cdot 10^{-1}$ C) $1,7 \cdot 10^{-1}$ D) $1,8 \cdot 10^{-1}$
18. Şekil I'de verilen kare şeklindeki karton 4 eş dikdörtgen parçaya ayrılmış ve bu parçalar birer kenarları çakıştırılarak Şekil II elde edilmiştir.

30,4 cm



Şekil I

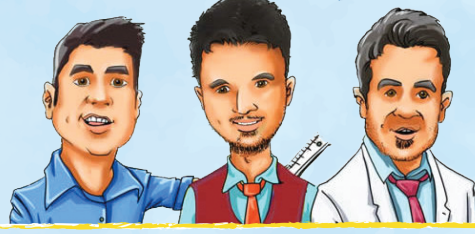


Şekil II

Son durumda elde edilen şeklin çevre uzunluğunun metre cinsinden bilimsel gösterimi aşağıdakilerden hangisidir? (1 m = 100 cm)

- A) $1,297 \cdot 10^0$ B) $1,297 \cdot 10^{-1}$ C) $2,584 \cdot 10^{-2}$ D) $2,584 \cdot 10^0$

Kerim UZUNTAŞ
Mehmet Ali DEMİR
Levent TAYYAR



KALEMİN GÜCÜ EKİBİ

