

MATEMATİK

8. SINIF

Kerim UZUNTAŞ
Mehmet Ali DEMİR
Levent TAYYAR



KALEMİN GÜCÜ EKİBİ

2. HAFTA KAZANIMLARI



M.8.1.1.2. İki doğal sayının en büyük ortak bölenini (EBOB) ve en küçük ortak katını (EKOK) hesaplar, ilgili problemleri çözer.

M.8.1.1.3. Verilen iki doğal sayının aralarında asal olup olmadığını belirler.



Cevap Anahtarı

KALEMİN GÜCÜ
EKİBİNDEN SİZLERE...



- Adı / Soyadı :
- Şube / Numara : /

Doğru



Yanlış



Net



Cevap Anahtarı

1. Atatürk Ortaokulunun 7. ve 8. sınıf öğrenci sayıları aşağıdaki tabloda verilmiştir.

Sınıflar	Öğrenci Sayısı
7. sınıf	80
8. sınıf	50

Bu okulda, 7. ve 8. sınıfların her şubesinde eşit sayıda öğrenci olması isteniyor.

Buna göre **en az kaç şube oluşur?**

- A) 13 B) 10 C) 8 D) 6

2. Bir sepetteki incirler üçer üçer sayıldığında 2 incir, ikişer ikişer sayıldığında 1 incir artıyor.

Sepetteki incirlerin sayısı 60'tan fazla olduğuna göre sepette **en az kaç incir vardır?**

- A) 63 B) 65 C) 67 D) 69

3. Aralarında asal iki doğal sayının EKOK'u 150 ve bu sayılardan biri 6 olduğuna göre, diğer sayı kaçtır?

- A) 60 B) 44 C) 30 D) 25

4. Aşağıda 380 sayısının asal çarpanlarının çarpımı şeklinde yazılışı verilmiştir.

$$380 = 2^x \cdot 5^y \cdot z^1$$

Buna göre aşağıdakilerden hangisi doğrudur?

- A) $(x + z)$ ile $(x + y)$ aralarında asaldır.
 B) $(z - y)$ ile $(z + x)$ aralarında asaldır.
 C) $(x + z)$ ile $(y + z)$ aralarında asaldır.
 D) x ile bütün pozitif tam sayılar aralarında asaldır.

5. Ayşe, Ahmet'ten aklından iki basamaklı bir sayı tutmasını istiyor. Daha sonra, Ayşe'nin bu sayıyı tahmin edebilmesi için Ahmet, aşağıdaki bilgileri aktarıyor.

- Aklımdaki sayı 9'un katıdır.
- Bu sayının 2 tane asal çarpanı vardır.
- Rakamları aralarında asaldır.

Buna göre Ahmet'in aklında tuttuğu sayı aşağıdakilerden hangisi olabilir?

- A) 56 B) 63 C) 72 D) 81

6. Bir öğrenci aşağıdaki kartlardan aralarında asal olanları ikişer ikişer eşliyor.



Buna göre hangi kart açıkta kalır?

- A) B) C) D)

7. Aşağıda asal çarpan algoritması yöntemi kullanılarak K sayısının asal çarpanları bulunmuştur.

K	2
L	3
M	5
N	7
1	

Buna göre aşağıdakilerden hangisi doğrudur?

- A) $(L + M)$ ile $(K + N)$ aralarında asaldır.
 B) M ile 49 aralarında asaldır.
 C) $(K \cdot L)$ ile $(M \cdot N)$ aralarında asaldır.
 D) L ile 2 aralarında asaldır.



8. Aşağıdaki tabloda bir markette satılan bazı ürünlerin fiyatları ve satış adetleri verilmiştir.

Ürün	Adet Fiyatı (TL)	Satış Adeti
Ekmek	4	A
Süt	10	B
Dondurma	5	C

Her ürünün satış adeti, adet fiyatından daha küçük bir sayı ve TL cinsinden adet fiyatı ile aralarında asaldır.

Buna göre tüm ürünlerin satışından en fazla kaç TL kazanç elde edilir?

- A) 122 B) 160 C) 172 D) 196

9. Aşağıda bir bölme işlemi ve bu bölme işleminin terimleri ile ilgili bazı bilgiler verilmiştir.

$$\begin{array}{r} A \quad 21 \\ - \quad B \\ \hline K \end{array}$$

- B asal rakamdır.
- Bölüm ile bölen aralarında asaldır.
- Kalan ile bölen aralarında asaldır.

Buna göre A doğal sayısının alabileceği en büyük değer kaçtır?

- A) 125 B) 130 C) 167 D) 185

10. Bir sürücü yolda ilerlerken aşağıdaki tabelayı görmüştür.



Bu sürücü Afyonkarahisar'ı geçtikten sonra hangi tabelayı gördüğünde, Afyonkarahisar'dan sonra gittiği yol ile Ankara'ya kalan yol aralarında asal olur?

- A) ANKARA 190 B) ANKARA 9
C) ANKARA 200 D) ANKARA 4

11. Aşağıda bir videoda oynatılan ve kalan süre dakika ve saniye cinsinden gösterilmiştir.



Oynatılan Süre: 13:13 Kalan Süre: 15:47

Buna göre video aşağıda gösterilen sürelerden hangisi kadar daha oynatılırsa kalan sürenin dakika ve saniyesi aralarında asal olur?

- A) 1 dakika 1 sn B) 3 dk 7 sn
C) 5 dakika 7 sn D) 4 dk 50 sn

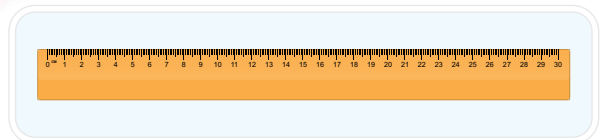
12. Aşağıda verilen saat 12.00'ü göstermektedir.



Saat 13.00 olana kadar akrep ve yelkovanın üzerinde durduğu sayılar kaç kez aralarında asal olur? (Akrep'in sapması ihmal edilecek.)

- A) 4 B) 6 C) 8 D) 10

13. Aşağıda 30 cm uzunluğunda katlanabilen bir cetvel görseli verilmiştir.



Bu cetvel tam ortadan ikiye katlanıyor.

Buna göre son durumda üst üste gelen sayılardan kaç tanesi aralarında asaldır?

- A) 2 B) 3 C) 4 D) 5



14. Aşağıda Ahmet'in perde takmak için kurmuş olduğu merdiven görseli verilmiştir.



Ahmet'in boyu 121 cm olup Ahmet, her basamak çıkmasında 32 cm yükselmektedir. Ahmet'in bulunduğu odanın zemini ile tavanı arasındaki mesafe 3 metredir.

Buna göre Ahmet kaçınıcı basamağa çıktığında, Ahmet'in cm cinsinden tavana olan uzaklığı ile bu noktanın zemine olan uzaklığını cm cinsinden ifade eden tam sayı aralarında asaldır?

- A) 1 B) 2 C) 3 D) 4

15. **Prim:** İş verenin çalışanlarına maaş dışında verdiği ücret.

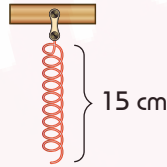
Bir firma, çalışanlarına her hafta çalıştıkları her iş günü için TL cinsinden aşağıdaki kriterlere göre prim vermektedir.

- Her gün verilen prim miktarı iki basamaklı bir asal sayıdır.
- Her gün farklı miktarlarda prim verilmektedir.
- Verilen toplam primin en az olması istenmektedir.
- Bir haftada beş iş günü bulunmaktadır.

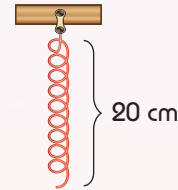
Buna göre, bu firmada çalışan birinin bir haftada aldığı toplam prim miktarı kaç TL'dir?

- A) 78 B) 83 C) 89 D) 143

16. Aşağıda verilen yaylara birer cisim asılacaktır. Asılan her 1 kg için yaylar 1 cm daha uzamaktadır.



I. Yay



II. Yay

Buna göre aşağıdaki cisimlerden hangileri asılırsa son durumda cm cinsinden iki yayın uzunluğu aralarında asal olur?

	I. Yay	II. Yay
A)		
C)		

	I. Yay	II. Yay
B)		
D)		



17. Aşağıda 1,5 litrelik boş su şişesi verilmiştir.



Buna göre bu şişeye aşağıdakilerden hangisi ile bir defa su eklenirse cm cinsinden dolu kısmın yüksekliği ile boş kısmın yüksekliği aralarında asal olur? (1L = 1000 mL)

A)



200 mL

B)



500 mL

C)



1 litre

D)



300 mL

18. Aşağıda bir antikacıda bulunan iki farklı renkte çalar saat görseli ile belli aralıklarla alarm çalma seslerinin kuralı verilmiştir.



Bu antikacıda çalışan biri, iş yerine sabah saat 08.00'da geldiğinde bu iki saat birlikte guguk sesi çıkararak alarm çalmıştır. Dördüncü kez birlikte guguk sesini çıkararak alarm çaldığında ise öğle molası vermiştir.

Buna göre antikacıda çalışan bu kişi iş yerinde saat kaçta öğle molası vermiştir?

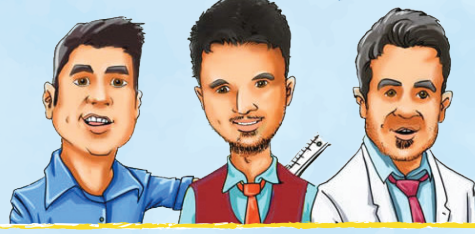
A) 11.30

B) 12.00

C) 12.30

D) 13.00

Kerim UZUNTAŞ
Mehmet Ali DEMİR
Levent TAYYAR



KALEMİN GÜCÜ EKİBİ

