

# MATEMATİK

8. SINIF

Kerim UZUNTAŞ  
Mehmet Ali DEMİR  
Levent TAYYAR



## KALEMİN GÜCÜ EKİBİ

### 1. HAFTA KAZANIMLARI



M.8.1.1.1. Verilen pozitif tam sayıların pozitif tam sayı çarpanlarını bulur, pozitif tam sayıların pozitif tam sayı çarpanlarını üslü ifadelerin çarpımı şeklinde yazar.

M.8.1.1.2. İki doğal sayının en büyük ortak bölenini (EBOB) ve en küçük ortak katını (EKOK) hesaplar, ilgili problemleri çözer.



Cevap Anahtarı

# KALEMİN GÜCÜ

EKİBİNDEN SİZLERE...



- Adı / Soyadı : .....
- Şube / Numara : ..... / .....

Doğru



Yanlış



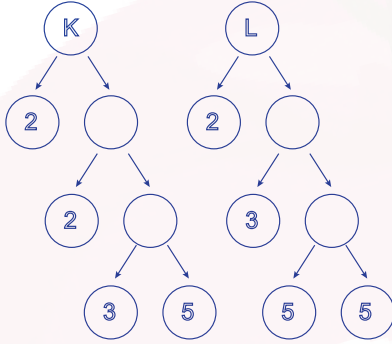
Net



Cevap Anahtarı

1. Aşağıdaki sayılardan hangisinin pozitif bölenlerinin sayısı diğerlerinden fazladır?

A) 49      B) 60      C) 81      D) 99



2. Yukarıda verilen çarpan ağaçlarına göre K + L'nin değeri kaçtır?

A) 125      B) 180      C) 210      D) 240



$$2^2 \cdot 3^2 \cdot 5$$

Kenan

$$2^2 \cdot 3^3$$



Merve



$$2 \cdot 3^2 \cdot 5$$

Emine

$$2^3 \cdot 3$$



Zeynep

3. Yukarıdaki görselde verilen öğrencilerin hangisinin söylediği ifade 108'in asal çarpanlarına ayrılmış halidir?

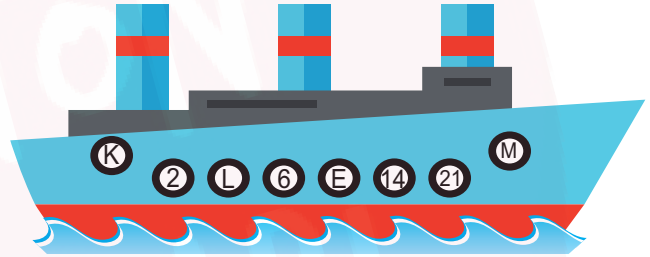
A) Kenan      B) Zeynep  
C) Emine      D) Merve

- I. 6 tane pozitif böleni vardır.  
II. 3 tane asal çarpanı vardır.  
III.  $45 = 3^2 \cdot 5$  şeklinde asal çarpanlarına ayrılır.

4. Buna göre 45 sayısı ile ilgili verilen ifadelerden hangileri doğrudur?

A) I ve II      B) I ve III      C) II ve III      D) I, II ve III

5. Aşağıda görseli verilen gemi modelinin camlarına bir doğal sayının pozitif tam sayı çarpanlarının tamamı soldan sağa ve küçükten büyüğe doğru sırasıyla yazılmıştır.



Buna göre  $K + M - L - E$  işleminin sonucunun kaç tane pozitif tam sayı çarpanı vardır?

A) 2      B) 3      C) 4      D) 5

6. Seher, üzüm, dut, böğürtlen ve havuç sularını aşağıdaki tabloda verilen miktarlarda karıştırarak bir meyve suyu kokteyli yapmak istiyor.

Meyve Suyu	Miktar (mL)
Üzüm	36
Dut	45
Havuç	21
Böğürtlen	30

Buna göre Seher'in yapmak istediği kokteyilde kullanılan meyve sularının hangisinin mL türünden miktarının en büyük asal çarpanı diğerlerinden daha küçüktür?

A) Üzüm      B) Dut      C) Havuç      D) Böğürtlen



7. 18 ve 24'ün ortak bölenlerinin tamamı aşağıdaki seçeneklerin hangisinde doğru olarak verilmiştir?

A) 1, 2, 3                      B) 1, 2, 6  
C) 1, 3, 6                      D) 1, 2, 3, 6

$$K = 2^3 \cdot 3^2 \cdot 7$$

$$L = 2 \cdot 3^4 \cdot 5^4 \cdot 7$$

8. Yukarıda verilen K ve L sayılarının EBOB'u kaçtır?

A) 18      B) 90      C) 126      D) 252

K	L	2
M	E	3
A	N	3
1	N	5
	1	

9. Yukarıda verilen asal çarpan algoritmasına göre K ve L sayılarının EBOB'u kaçtır?

A) 6      B) 9      C) 15      D) 30

10. Boyutları 70 m ve 84 m olan dikdörtgen şeklindeki otoparkın etrafına köşelerine de gelmek şartıyla eşit aralıklarla en az sayıda kamera yerleştirilecektir.

**Buna göre kaç tane kameraya ihtiyaç vardır?**

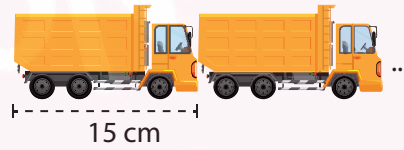
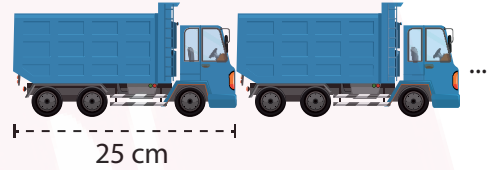
A) 11      B) 22      C) 44      D) 77

11. Recep Amca, tarlasından hasat ettiği 26 ton ve 28 ton'luk farklı iki cins mercimeği birbirine karıştırmadan hiç artmayacak şekilde en büyük ve eşit kapasitedeki kamyonlarla ambarına taşımak istiyor.

**Buna göre Recep Amca, her kamyon tamamen dolu olacak şekilde en az kaç kamyon ile mercimeklerin tamamını tek seferde taşıyabilir?**

A) 13      B) 14      C) 27      D) 54

12. Aşağıda uzunlukları verilen oyuncak kamyonlar uca eklenerek aynı uzunlukta iki sıra oluşturuluyor.



**Buna göre en az kaç tane sarı renkli oyuncak kamyon kullanılmıştır?**

A) 3      B) 5      C) 8      D) 12

13. Aşağıdaki görselde Zeynep ve Eren'in go-kart yarışında turlarını tamamlama süreleri verilmiştir.



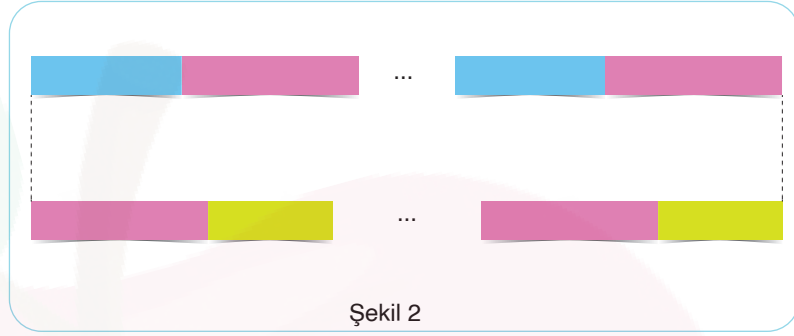
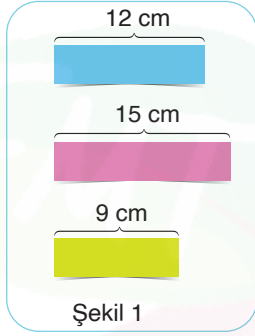
Bu iki arkadaş başlama noktasından aynı anda yarışmaya başlıyor.

**Buna göre en az kaç dakika sonra tekrar başlama noktasında buluşurlar?**

A) 120      B) 90      C) 60      D) 45



14. Levent, Şeki 1'de görseli verilen kısa kenarları eşit uzunlukta olan farklı renkteki kağıt parçalarını her şeritte iki renk olacak şekilde uç uca ekleyerek eşit uzunlukta ve kendi içinde örüntü oluşturmak şartıyla iki ayrı şerit elde etmek istiyor.



**Kağıt parçaları uç uca eklendikten sonra Şeki 2'deki gibi görseller elde edildiğine göre Levent en az kaç adet kağıt parçası kullanılmış olur?**

- A) 17                      B) 34                      C) 49                      D) 66
15. Marangoz Mehmet Amca, aşağıda uzunlukları verilen tahta parçalarını eşit uzunlukta ve hiç artmayacak şekilde parçalara bölüyor.



Her yaptığı kesim için kesme makinesi 1 liralık elektrik harcıyor.

Mehmet Amca kestiği her tahta parçasını da 5 liraya satmıştır.

**Marangoz Mehmet Amca, elektrik harcamasını da düştükten sonra en az kaç lira para kazanmıştır?**

- A) 45                      B) 42                      C) 40                      D) 38
16. Aşağıda istenen işlemleri yapınız.

K                      EBOB (16, 17) = .....

A                      EBOB (24, 80) = .....

L                      EBOB (12, 20) = .....

E                      EBOB (3, 18) = .....

M                      EKOK (15, 16) = .....

İ                      EKOK (36, 48) = .....

N                      EKOK (1, 20) = .....

G                      EKOK (4, 16) = .....

Elde ettiğiniz değerleri aşağıdaki pembe kutucuklara en soldaki kutucuktan başlayarak büyükten küçüğe doğru yazınız.

Elde ettiğiniz değerleri büyükten küçüğe doğru yazınız. →

Bu değerlere karşılık gelen harfleri yazınız. →


**Buna göre harflerin yazılması gereken kutucuklarda aşağıdakilerden hangisi yazmalıdır?**

- A) KELAGNMİ                      B) KELAFMNG                      C) MİNGKELA                      D) MİNGALEK

17. Aşağıda bir firmada 01.01.2023 tarihinde izinli olan 3 çalışan hariç bay ve bayan çalışanların görseli verilmiştir.



Bu firmanın müdürü Ahmet Bey, 01.01.2023 tarihinde izinliler dahil bay ve bayanlar ayrı ayrı olmak şartıyla her grupta eşit sayıda kişi olacak şekilde iş paylaşımı yapmak için çalışanlarını sadece 9 gruba ayırabiliyor.

**Buna göre Ahmet Bey'in firmasında izinli olan bayan sayısı kaç kişidir?**

A) 0

B) 1

C) 2

D) 3

18. Aşağıda bir kurye şirketinin çalışma sistemiyle ilgili bilgiler verilmiştir.



#### KURYE ŞİRKETİNİN ÇALIŞMA SİSTEMİ

- Gidilen her 500 metre ve üstü mesafelere götürülen sipariş için 30 TL prim, 500 metre altı mesafelere götürülen sipariş için ise 20 TL prim vermektedir.
- 500 metre altı ile 500 metre ve üstü mesafelerde bulunan yerlere aynı anda sipariş götürüldüğü zaman 60 TL prim vermektedir.

Bir kurye 2 saatte bir 500 metre altı mesafede bulunan yerlere ve 3 saatte bir ise 500 metre ve üstü mesafelerde bulunan yerlere sipariş götürmektedir.

**Bu kurye, 500 metre altı ile 500 metre ve üstü mesafelerde bulunan yerlere sipariş götürerek iki defa 60 TL olan primden aldığına göre aynı gün içerisinde en fazla kaç TL prim kazanmış olur?**

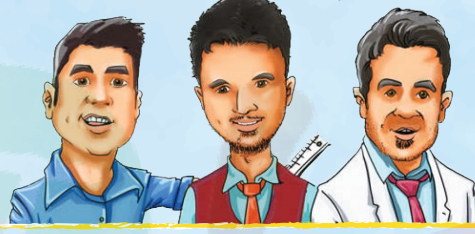
A) 330

B) 260

C) 200

D) 190

Kerim UZUNTAŞ  
Mehmet Ali DEMİR  
Levent TAYYAR



## KALEMİN GÜCÜ EKİBİ

